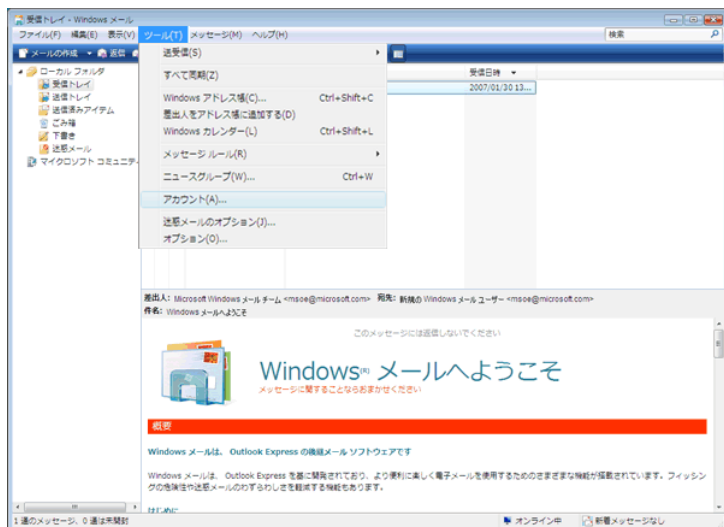
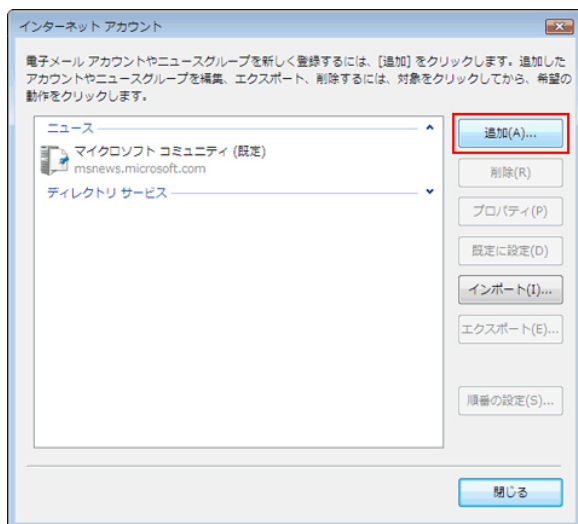


[Windows メール 6.0]

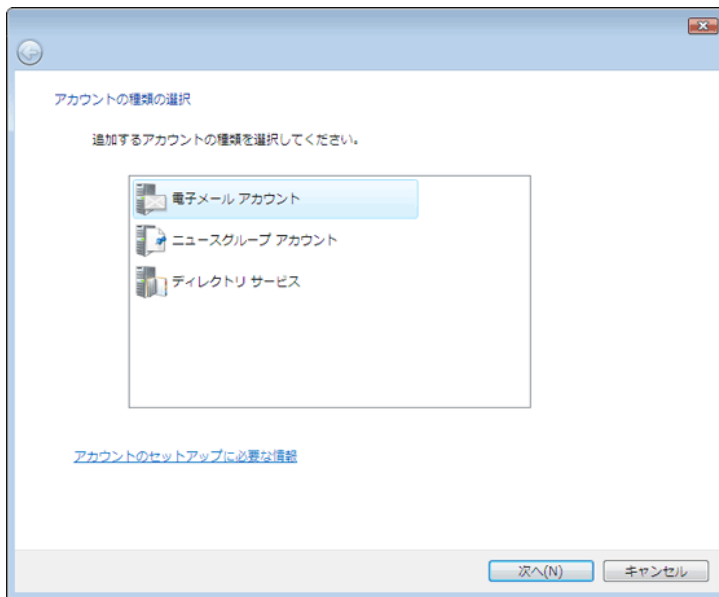
① メニューバーの「ツール」より「アカウント」を選択



② インターネットアカウントより「追加」をクリック



③ 「電子メールアカウント」を選択の上、次へ



④ 名前項目にて「表示名」は任意で入力の上、次へ

⑤ インターネット電子メールアドレスにてご利用のメールアドレスを入力して、次へ

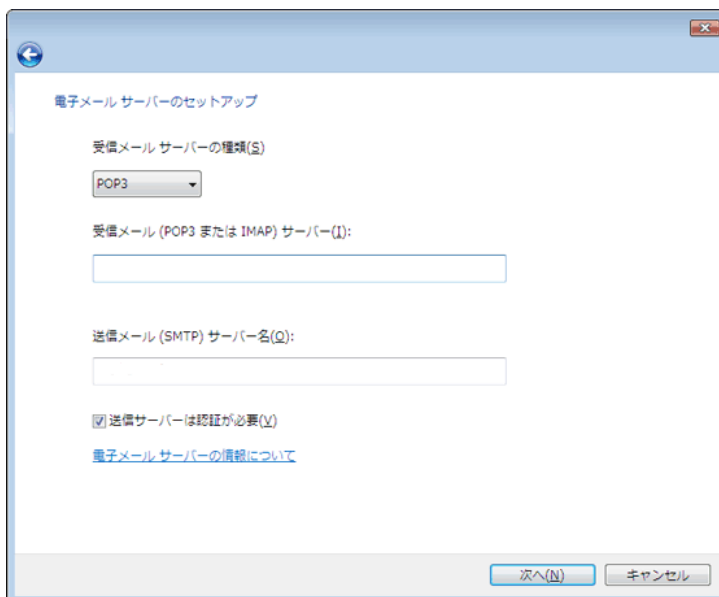
⑥ 受信メールサーバのセットアップで下記を入力して、次へ

受信メールサーバの種類は POP3

受信メール pop.mail.smamoba.jp

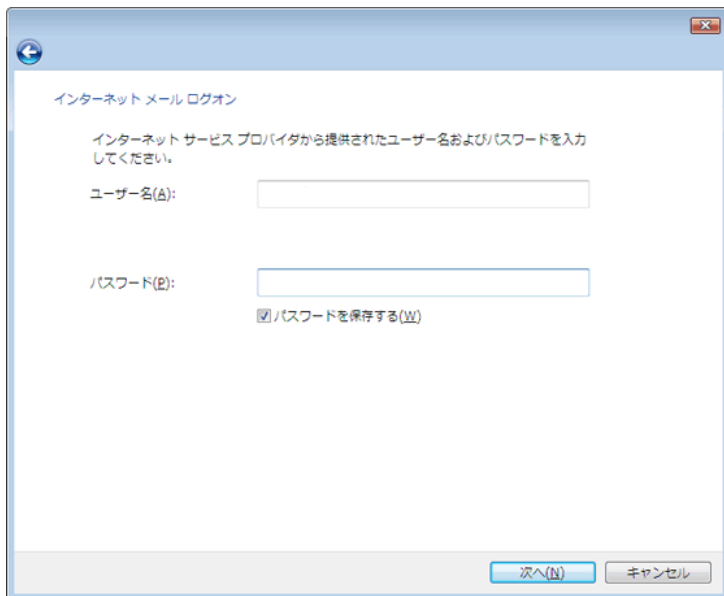
送信メール smtp.mail.smamoba.jp

※送信サーバは認証が必要 にチェック



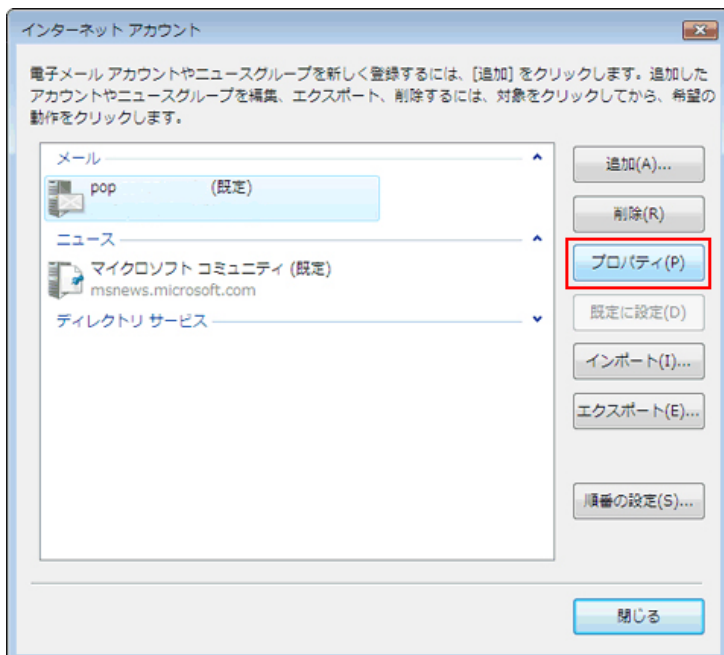
⑦ メールログオン情報を入力して、次へ

ユーザー名 * * * * @mail.smamoba.jp
パスワード * * * * * * *

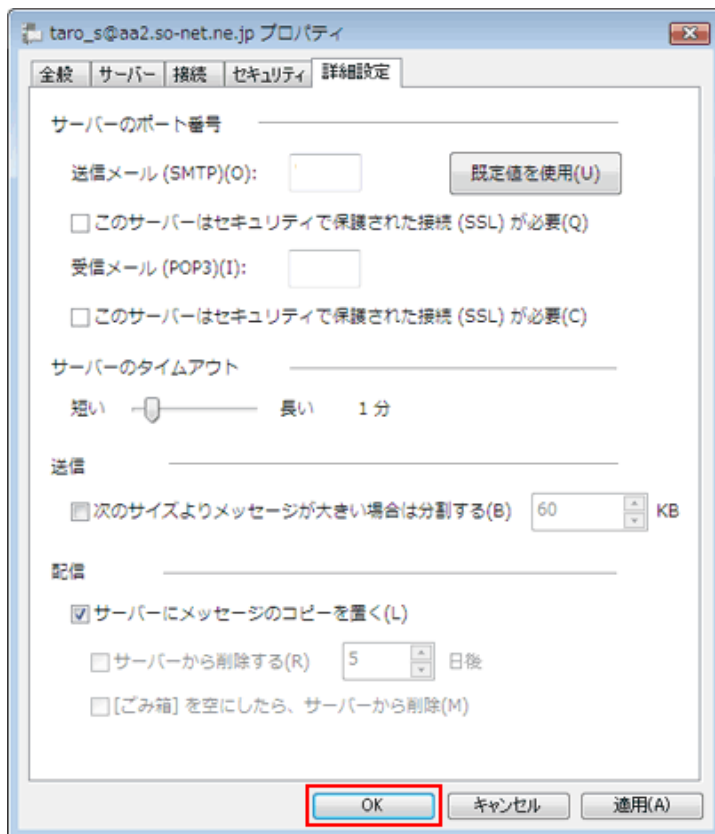


※各ポートの設定

⑧ メニューバーの「ツール」より「アカウント」を選択の上、「プロパティ」を選択



⑨ 詳細設定タブの送信メール (SMTP) に 587 と入力の上、OK をクリック



完了